



საცობების განმუხტვისა და საგზაო უსაფრთხოების უზრუნველყოფის მიზნით გატარებული ღონისძიებები

თბილისის მუნიციპალიტეტის მერია
მერის მოადგილის - ირაკლი ლექვიანძის აპარატი

შინაარსი

- არსებული მდგომარეობა;
- ტრანსპორტის გენერალური გეგმა და ურბანული მობილობის სტრატეგია;
- საცობების მართვის 5 პუნქტიანი სქემა.



არსებული მდგომარეობა

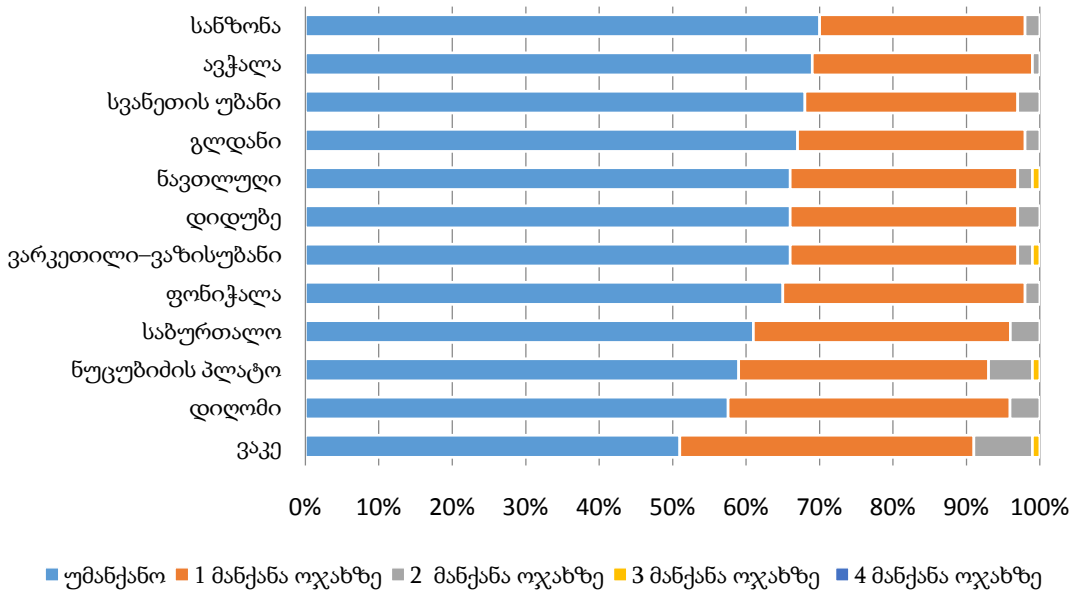
საცობების წარმოქმნის ძირითადი პრობლემები:

1. ავტოსატრანსპორტო საშუალებების მზარდი დინამიკა;
2. პერიოდულად მიმდინარე სარეაბილიტაციო სამუშაოები;
3. მძღოლების და ფეხით მოსიარულეთა მოუწესრიგებელი მოძრაობა.



არსებული მდგომარეობა

ავტომობილების განაწილება



წელი	ავტომობილი	მოსახლეობა	კოეფიციენტი/დონე
2010	206 904	1 073 345	193
2011	221 892	1 140 000	195
2012	239 508	1 173 000	204
2013	259 935	1 175 000	221
2014	285 000	1 180 000	242
2015	398 385	1 108 900	359



გენერალური გეგმა

- ტრანსპორტის მოძრაობის ორგანიზების მოდელის შემუშავება და სპეციალისტების ტრენინგი;
- მულტიმოდალური, ინტეგრირებული საზოგადოებრივი ტრანსპორტის განვითარება (სამარშრუტო სქემა, განრიგი, მოძრავი შემადგენლობა);
- ველობილიკები და საფეხმავლო ქსელი;
- საგზაო ქსელის განვითარება;
- მოძრაობის ორგანიზაციის ოპტიმიზაცია და საგზაო უსაფრთხოება;
- პარკინგის სტრატეგია;
- მოკლე, საშუალო და გრძელვადიანი სამოქმედო გეგმის შემუშავება.



ურბანული მობილობის სტრატეგია

- სტრატეგია შექმნილია აზიის განვითარების ბანკის (ADB) მხარდაჭერით, მუნიციპალური განვითარების ფონდის მიერ და მოწონებულია თბილისის მთავრობაზე;
- სტრატეგიის განხორციელების ეტაპები **2015-2030**:
 - ✓ მოკლევადიანი 2016-2017;
 - ✓ საშუალოვადიანი 2018-2021;
 - ✓ გრძელვადიანი 2021-2030.



მიმართულებები

1. ინფრასტრუქტურის მოწყობა;
2. საზოგადოებრივი ტრანსპორტი;
3. რეგულაციები;
4. თანამედროვე ტექნოლოგიები;
5. ცნობიერების ამაღლება.



ინფრასტრუქტურა

➤ ახალი გზების მშენებლობა

- ✓ კუმკინის ქუჩაზე მოეწყო ესტაკადა;
- ✓ განხორციელდა გოლფ კლუბთან მისასვლელი გზის მშენებლობა;
- ✓ მიმდინარეობს კრწანისი-შინდისის გზის მშენებლობა;
- ✓ დაიწყება მარშალ გელოვანისა და ახვლედიანის გზის დამაკავშირებელი ახალი გზის მშენებლობა;
- ✓ მოეწყობა ვაშლიჯვრიდან მარშალ გელოვანის გამზირის მიმართულებით ესტაკადა.



ინფრასტრუქტურა

➤ მიმდინარე კაპიტალური შეკეთებები

- ✓ გზების კაპიტალური შეკეთება: 2016 - ქეთევან დედოფლის გამზირი, წინამძღვრიშვილის ქუჩა, ბარნოვის ქუჩა, აღმაშენებლის ხეივანი, ჯავახიშვილის ქუჩა, აგლაძის ქუჩა, ნუცუბიძის ქუჩა, ჩიტაიას ქუჩა, ჩარგლის ქუჩა, ჩეჩელაშვილის ქუჩა, სოფელ ძველ ვეძისთან მისასვლელი. 2017 - პეკნის გამზირი, ყაზბეგის გამზირი, აბაშიძის ქუჩა, გორგასლის ქუჩა, ჩუბინიშვილის ქუჩა, გარეჯის ქუჩა, ამაღლების ქუჩა, ავშნის ქუჩა, ფშავის ქუჩა.
- ✓ განხორციელდა ბარათაშვილის და გულიას ხიდების რეაბილიტაცია;
- ✓ მიმდინარეობს ზაჰესის დასახლებასთან ხიდი-აკვედუკის აღდგენა;
- ✓ განხორციელდა აღმაშენებლის ხეივანიდან მუხადგვერდისკენ გზაგამტარის რეკონსტრუქცია.



ინფრასტრუქტურა

➤ ახალი კვანძების პროექტირება

- ✓ სააკაძის მოედანზე ნაკადების ორგანიზების მიზნით მოეწყო შუქნიშანი.



ინფრასტრუქტურა

➤ საგზაო ინფრასტრუქტურის მოწესრიგება

- ✓ შესრულდა 100 000 კვ.მ. კორიზონტალური მონიშვნა;
- ✓ დამონტაჟდა 2 000 საგზაო ნიშანი;
- ✓ დამონტაჟდა 800 ბოწკინტი;
- ✓ შეიღება 20 000 კვ.მ. კორიზონტალური საგზაო მონიშვნა;
- ✓ დამონტაჟდა 6 000 გრძივი მეტრი სიჩქარის იძულებითი შემცირებისათვის განკუთვნილი ხელოვნური ბორცვი.



ინფრასტრუქტურა

- **მიწისქვეშა და მიწისზედა პარკირების ადგილები**
 - ✓ შერჩეულია 10 ადგილი PricewaterhouseCoopers-ის მიერ. შერჩეულ ადგილებზე გამოცხადდება ინტერესთა გამოხატვა რის შემდგომაც მოხდება ინვესტორების შერჩევა.
- **ბას ლეინების მოწყობა ახალი ავტობუსებისათვის**
 - ✓ მიმდინარეობს კვლევა ADB-ის კონტრაქტორი კომპანიის მიერ (Mott MacDonald) Bus Lane-ებისთვის ეფექტური მარშრუტების შესარჩევად.
- **შემოვლითი რკინიგზის პროექტი;**
 - ✓ წინასწარი შესწავლის შედეგად არსებობს პროექტის განხორციელების 3 ალტერნატივა. მიმდინარეობს მუშაობა ეკონომიკურად მომგებიანი და ქალაქის განვითარებაზე ორიენტირებული პროექტის დასადგენად.



საზოგადოებრივი ტრანსპორტი

➤ ავტობუსი

- ✓ EBRD-ის ფინანსური მხარდაჭერით შეძენილი იქნა CNG საწვავზე მომუშავე MAN-ის ფირმის 143 ავტობუსი;
- ✓ მიმდინარეობს 700 ახალი მოსაცდელის მოწყობა;
- ✓ სექტემბრის ბოლომდე დამონტაჟდება 50 ახალი ელექტრო ტაბლო.



საზოგადოებრივი ტრანსპორტი

➤ მეტრო

- ✓ 2017 წელს დასრულდება მეტრო სადგურ „უნივერსიტეტის“ მშენებლობა;
- ✓ 2016 წლის სექტემბერში გამოცხადდება ტენდერი სადგურების რეკონსტრუქციის შესახებ;
- ✓ განახლდა 12 ვაგონი, წლის ბოლომდე განახლდება დამატებით 8 ვაგონი.

➤ საბაგირო ხაზები

- ✓ სექტემბრის დასაწყისში გაიხსნება ჭავჭავაძე - კუს ტბის დამაკავშირებელი საბაგირო ხაზი;
- ✓ 2017 წელს დასრულდება რუსთაველი - მთაწმინდის დამაკავშირებელი ხაზი;
- ✓ 2017 წელს განხორციელდება სამგორი - ვაზისუბანი; დელისი - ნუცუბიძე; მ. უნივერსიტეტი - ბაგები - წყნეთის ხაზების პროექტირება



რეგულაციები

- დასუფთავების ავტომობილები;
- სადისტრიბუციო ავტომობილები;
- ტაქსების რეგულირება;
- თბილისის მუნიციპალიტეტის ტერიტორიაზე შემომავალი ავტობუსების მარშრუტების რეგულირება და ზედამხედველობა;
- გზისთვის ვარგისიანობაზე ტესტირების აღდგენა (ე.წ. ტექდათვალიერება).



სხვა მიმართულებები

➤ თანამედროვე ტექნოლოგიები

- ✓ საცობების აპლიკაცია - პირველ ეტაპზე, სექტემბრის ბოლოსთვის პროექტი გაეშვება ვებ-გვერდზე maps.tbilisi.gov.ge. შემდგომი ეტაპისთვის იგეგმება მობილური აპლიკაციის შექმნა;
- ✓ „ჭკვიანი შუქნიშნები“ - დამონტაჟებულია 30 შუქნიშანი, სექტემბრის ბოლომდე დამონტაჟდება დამატებით 15.

➤ ცნობიერების ამაღლება

- ✓ საგზაო მოძრაობაში ჩართული პირების მხრიდან გაცნობიერებული გადაწყვეტილებების მიღების მიზნით თბილისის მუნიციპალიტეტის მერიამ გამოაცხადა საგრანტო კონკურსი.





მადლობა ყურადღებისთვის